



**CORI® Eyelet**

**OCZKA / OKUCIA**

**KARTA KATALOGOWA  
NAZWA WYROBU**

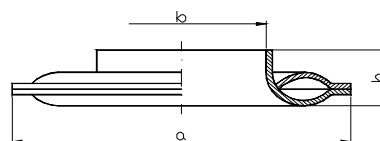
**K-01.00  
OCZKA METALOWE  
DO REKLAM, BANERÓW, PLANDEK, FLAG, SIATEK,  
ŻAGLI, KALETNICTWA**

wer. K-01.00/01.01.2017

Symbol	Wymiary b x a x h	Materiał										
		MS	MS/ NI	MS/ OKS	ST/ ZN	ST/ ZN DX	ST/ NI	ST/ CZN	AL	ST/ KW	ST/ ZN AUTO	
OPL 8	8 x 20 x 6	+	+	+	+	+					+	
OPL 9,5	9,5 x 20 x 6,5					+						
OPL 10	10 x 20 x 6	+	+	+	+	+	+	+	+	+	+	+
OPL 12	12 x 26 x 7 (AL 12x24x7)	+	+	+	+	+		+	+			
OPL 16	16 x 30 x 8	+	+	+	+	+		+				
OPL 25	25 x 50 x 11					+						
OPL 40	40 x 62 x 11	+	+		+	+						

opis materiału: MS Mosiądz  
 MS/NI Mosiądz niklowany  
 MS/OKS Mosiądz oksydowany  
 ST/ZN Stal ocynkowana – oczka miękkie  
 ST/ZN DX Stal ocynkowana – oczka twardsze  
 ST/NI Stal niklowana  
 ST/CZN Stal oksydowana lub cynkowana na czarno **NOWE**  
 AL Aluminium  
 ST/KW Stal kwasoodporna – nierdzewna  
 ST/ZN AUTO Stal ocynkowana – oczka do oczkarek automatycznych

Oczka metalowe zapewniają trwałe, mocne i nierozłączne zabezpieczenie otworu w banerze, plandecce, tkaninie, skórze itp.



Oczka OPL 8, OPL 9,5, OPL 10 - możliwość montażu oczkarką HIKER H901

Oczka produkowane są zgodnie z normą PN – 91/ P-84954, w oparciu o atestowane surowce: taśmy z metali kolorowych - mosiądz M63, aluminium AA4017 H14; taśmy stalowe, stalowe gatunkowe oraz taśmy kwasoodporne 0H18N9.

Oczka sprzedawane są w kompletach z podkładkami.

